

# Carmap – aplikacja pozwalająca na wybranie najlepszego pojazdu współdzielonego

*Jakub Borgosz*

*Carmap*

## Wyzwanie

### Wyzwanie:

- **Ekologia, Elektrooszczędność, Elektromobilność**

### Odpowiedź:

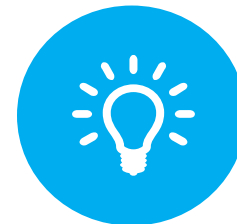
- Carmap jest rozwiązaniem, które pozwala **zlokalizować na jednej mapie** wszystkie **pojazdy używane w systemie współdzielenia** w mieście

### Korzysci z współpracy PKP i Carmap:

- Poprawa **doświadczenia klienta** dzięki możliwości dogodnej przesiadki z transportu publicznego do współdzielonego na dworcach w centrach miast
- Szybki **dostęp do samochodów** i wygodne pozostawianie auta przy przesiadce na kolej (dedykowane miejsca parkingowe w obrębie dworców)
- Popularyzacja **modelu transportu łączonego** – kolej + niskoemisyjny samochód
- Wysoka **użyteczność miejsc parkingowych** w pobliżach dworców i duża rotacja pojazdów
- **Alternatywa dla taxi**
- Sprawiedliwe, z punktu widzenia wolnej konkurencji partnerstwo, dzięki zapewnieniu wszystkim dostawcom pojazdów współdzielonych przez Carmap identycznych warunków współpracy z koleją



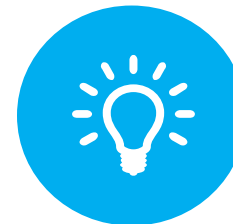
## ■ Pomysł – Opis rozwiązania [1/4]



### *Opis rozwiązania:*

- Carmap to aplikacja **agregująca wszystkie pojazdy współdzielone**
- Dostępna jest zarówno w **Google Play i App Store**
- Aktualnie aplikacja posiada około **1000 pobrań** użytkowników
- Aplikacja jest przeznaczona dla użytkowników korzystających z usług współdzielenia pojazdów (**ponad 200 tysięcy osób w Polsce**, w tym około 100 tysięcy w Warszawie – zarejestrowanych w którymś z systemów sharingowych)
- Główną grupą docelową używającą rozwiązań transportu współdzielonego są osoby w wieku **18-35**
- Zakładamy, że największą popularnością dla klientów PKP cieszyć się będą samochody, ze względu na możliwość wygodnego transportu bagażu, który z reguły posiadają ze sobą osoby podróżujące koleją

## Pomysł – przedstawienie rozwiązania [2/4]



*Poglądowe screen'y aplikacji*

Znajdź najbliższy pojazd.  
Najszybciej. Bez rejestracji.

**Skuter**  
aleja Jana Pawła II 17  
2.9 km  
86% / ~43km  
0.59 / min  
Pierwsza jazda z JedenŚlad? [Zarejestruj się!](#)  
Wypożycz

Porównaj, wybierz i jedź!

Samochód czy skuter?  
Nie musisz wybierać

Samochody	
Traficar	<input checked="" type="checkbox"/>
Panek	<input checked="" type="checkbox"/>
4mobility	<input checked="" type="checkbox"/>
Skutery	
Blinkee	<input checked="" type="checkbox"/>
JedenŚlad	<input checked="" type="checkbox"/>
Scroot	<input checked="" type="checkbox"/>

## Pomysł - poziom TRL, zabezpieczenie praw [3/4]



### Poziom TRL

- Technologia znajduje się na **7 poziomie TRL**, co oznacza, że dokonano demonstracji prototypu technologii w warunkach operacyjnych
- Rozwiązanie **nie było przedmiotem pilotażu/wdrożenia** oraz aktualnie nie generuje przychodów. Aplikacja została zainstalowana przez około **1000 osób** oraz zdobyła pozytywne referencje użytkowników
- Recenzja aplikacji w serwisie Antyweb: <https://antyweb.pl/carmap-wyszukiwanie-pojazdow-na-minuty/>

### Prawa do rozwiązania

- Aktualnie rozwiązanie **nie jest zabezpieczone poprzez patent lub wzór przemysłowy**. Prawa do rozwiązania na podstawie umowy pomiędzy osobami fizycznymi posiadają **4 osoby**: Jakub Borgosz, Rafał Borgosz, Franciszek Okrzesik i Maciej Wątroba, będący twórcami rozwiązania.

## Pomysł – korzyści, koszty i wycena pomysłu [4/4]



### Korzyści dla PKP

- Rozwój i wpisanie się w **strategię elektromobilności**
- **Intermodalizm**, czyli łączenie środków transportu w ruchu pasażerskim
- Zwiększenie liczby pasażerów PKP należących do pokolenia **Milenialsów**
- Efektywne **wykorzystanie miejsc parkingowych** w pobliżu dworca
- Pozytywny **wizerunek w tworzeniu inteligentnych miast w Polsce**

### Koszty

- **Wdrożenie do infrastruktury PKP** związane są z wydzieleniem specjalnych miejsc parkingowych dla pojazdów współdzielonych
- Instalacją **ładowarek do samochodów elektrycznych** (część floty pojazdów carsharingowych jest elektryczna) - możliwość wykonania instalacji ładowarek w ramach partnerstwa z innym podmiotem

### Wycena pomysłu

- Poponowaną formą współpracy jest **partnerstwo**
- Carmap jest **zainteresowany finansowaniem/ inwestycją w rozwój rozwiązania**
- Finansowanie potrzebne na rozwój pomysłu to około **200 tysięcy złotych** (runda seed)
- Nie przewidujemy licencji rozwiązania

## Firma / Zespół

### *Zespół i doświadczenie*



Wszystkie osoby w zespole to współtwórcy rozwiązania (założyciele):

- **Franciszek Okrzesik** – łączy umiejętności techniczne oraz biznesowe, odpowiedzialny za rozwój produktu i plan rozwoju. Posiada 4 letnie doświadczenie jako programista, m.in w amerykańskim startupie Blast Audio oraz blisko 2 letnie doświadczenie na pozycjach biznesowych
- **Maciej Wątroba** – główny programista, odpowiedzialny za rozwój oprogramowania, tworzenie i utrzymanie aplikacji oraz dodawanie nowych funkcjonalności. Posiada ponad 5-letnie doświadczenie w tworzeniu skalowalnych rozwiązań, w tym między innymi w Ocado Technology, Base CRM oraz szybko rozwijającym się startupie Brainly
- **Jakub Borgosz**- odpowiedzialny za partnerstwa, pozyskiwanie finansowania oraz marketing rozwiązania. Posiada doświadczenie w doradztwie strategicznym oraz company builderz'e- spółce odpowiedzialnej za tworzenie nowych rozwiązań technologicznych
- **Rafał Borgosz** – doradca (zdalnie), bierze udział w pracach nad rozwiązaniem od strony ustalania strategii i kontaktów z partnerami

## Rozwiązanie



### Konkurencja

- **Take&Drive** – polski agregator, który powstał 3 miesiące po opublikowaniu aplikacji Carmap. Rozwijany przez założycieli, posiadający aktualnie podobne funkcje jak Carmap. Take&drive nie posiada filtrowania po dostawcy (ważna funkcja Carmap) oraz posiada mniej przyjazny UX niż Carmap
- **Free2Move** – agregator usług transportu współdzielonego, który osiągnął sukces na rynkach zachodnich (w tym głównie w Niemczech):
  - Rozwiązanie (agregator) nie jest dostępny na polskim rynku, a więc nie stanowi bezpośredniej konkurencji
  - Free2Move próbował przekonać polskich dostawców do integracji, jednak póki co bezskutecznie

### Cechy wyróżniające Carmap

- Nastawienie na współpracę z **instytucjami publicznymi, miastami i spółkami skarbu państwa** w celu rozwoju idei **Smart Cities**
- **Prostota** - brak rejestracji, reklam oraz jasny cel i działanie aplikacji
- Wspieranie **koncentracji na polskim rynku** carsharingu poprzez oferowanie partnerom sprawiedliwych zasad



## Obecny etap i przyszłość rozwiązania



### *Obecny etap i ramy czasowe*

- Aktualnie aplikacja jest wdrożona na Google Play oraz App Store. Dodanie funkcjonalności związanych z partnerstwem z PKP wymagałoby edycji i dodania nowych funkcjonalności, które zostały oszacowane na około **2 miesiące prac programistycznych razem z testami**

### *Przyszłość rozwiązania*

- Carmap planuje **dalszą integrację dostawców**, którzy oferują rozwiązania transportu współdzielonego w Polsce - w tym m.in. dołączenie firm oferujących przejazdy na minuty **hulajnogami** oraz **samochodami dostawczymi**
- Planowane jest dodanie usług takich ridesharingo'wych jak **Taxify** oraz **Uber**
- W dalszym etapie planowana jest **głębsza integracja z partnerami**, tak aby końcowy użytkownik mógł wypożyczyć pojazd bezpośrednio w Carmap

**Dziękuję za uwagę!**

**Jakub Borgosz**

**E: [kuba@carmap.pl](mailto:kuba@carmap.pl)**

**T: +48 515 364 423**